



Rencontre sur les  
**1000 PREMIERS JOURS**  
de l'enfant





# CONTEXTE de l'appel à projet



Co-financement **ARS, DREETS et ACI** pour cette action à la MSP Madeleine Brès.

*Précisions du financeur:*

- ***la prise en soins par la puéricultrice doit se faire dans le cadre réglementaire des compétences de chaque professionnel de santé***
- ***l'action doit profiter à l'ensemble de la communauté de communes d'Orléans Métropole***



Direction régionale  
de l'économie, de l'emploi,  
du travail et des solidarités





# PRESENTATION DU PROJET

## 3 AXES MAJEURS



**01**

**Organiser un  
RESEAU DE PROFESSIONNELS FORMES  
à l'enjeu des 1000 premiers jours de vie.**



**02**

**Promouvoir et développer la prise en soins  
par la PUERICULTRICE  
dans le développement de  
l'enfant et la dynamique familiale.**



**03**

**Sensibiliser le GRAND PUBLIC  
à la thématique des  
1000 PREMIERS JOURS DE VIE.**





## Axe 1

# FORMATION DES PROFESSIONNELS

- ✓ T1 : 12/01 Formation aux 1000 jours, **acteurs médico-sociaux**
- ✓ T2 : 05/04 Formation aux 1000 jours, **professionnels médicaux et paramédicaux**
- ✓ T3 : en réflexion pour une recherche action avec des partenaires du territoire





# Axe 1

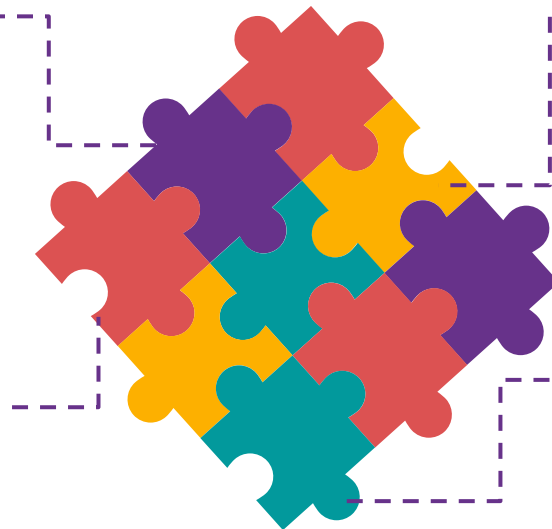
## FORMATION DES PROFESSIONNELS



**Connaissance de l'enjeu  
des 1000 jours**

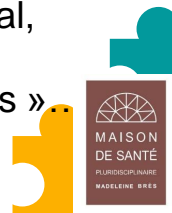
**Prise en compte de la personne  
(enfant et famille)  
dans son environnement**

= Amélioration des compétences  
psychosociales de l'individu



**Présentation du DOHAD**  
= origines développementales  
de la santé et des maladies

**Prise en compte dans les  
prescriptions de soins**  
  
= épargne antibiotique,  
respect du calendrier vaccinal,  
vaccinations des parents,  
respect des mesures « barrières »



## Axe 2

# PREVENTION INDIVIDUELLE

### **Puéricultrices diplômées d'état**

Avec expériences professionnelles et formations variées

### **Identification des besoins**

A travers une enquête auprès des parents

### **Développement du rôle propre de la puéricultrice**

dans la dynamique familiale mise en place de consultations puéricultrices sur l'année 2022, renouvelables

**Relai et collaboration pluridisciplinaire**  
Intégration dans le réseau existant

**Objectif : Approfondissement des connaissances et compétences des parents**

Rôle propre de de la puéricultrice.

**Evaluation de l'action menée auprès des parents**

Création d'un outil





# Axe 3

## PREVENTION COLLECTIVE

### ATELIERS COLLECTIFS DE PREVENTION

- **THEMATIQUES MENSUELLES** (hors juillet-août)
- **THEMATIQUES QUOTIDIENNES** le temps d'une semaine (semaine à thème)
  - En co-animation (2 professionnels de santé)
  - Durée 1 à 2h





# Axe 3

## PREVENTION COLLECTIVE

### BIEN MANGER ET BOUGER

Kinésithérapeute,  
Diététicien

### ATTACHEMENT

Psychologue,  
Puéricultrice

### EXERCICE PHYSIQUE DU TOUT PETIT

Kinésithérapeute,  
Psychomotricien

### PREMATURITE

Pédiatre  
Psychologue

### INTERACTIONS SOCIALES

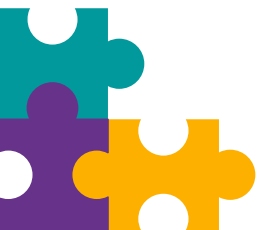
Psychomotricien,  
Puéricultrices

### AIDE A LA PARENTALITE VEO

Pédiatre,  
Psychologue

### USAGES RAISONNE DES ECRANS

Etudiants IFPM





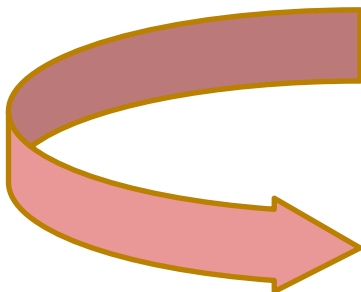
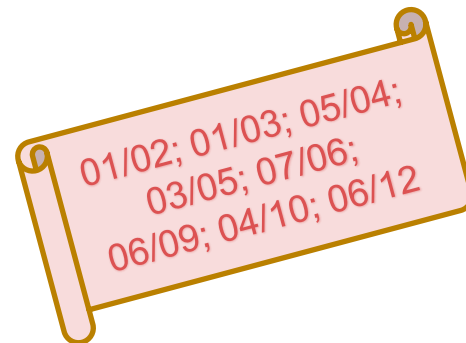


# Axe 3

## PREVENTION COLLECTIVE

### MULTIFAMILLES ET BOUTS DE FAMILLES

Thérapeute de familles  
Puéricultrice



**LES 1ers  
MARDIS DU MOIS  
18h-19h**

